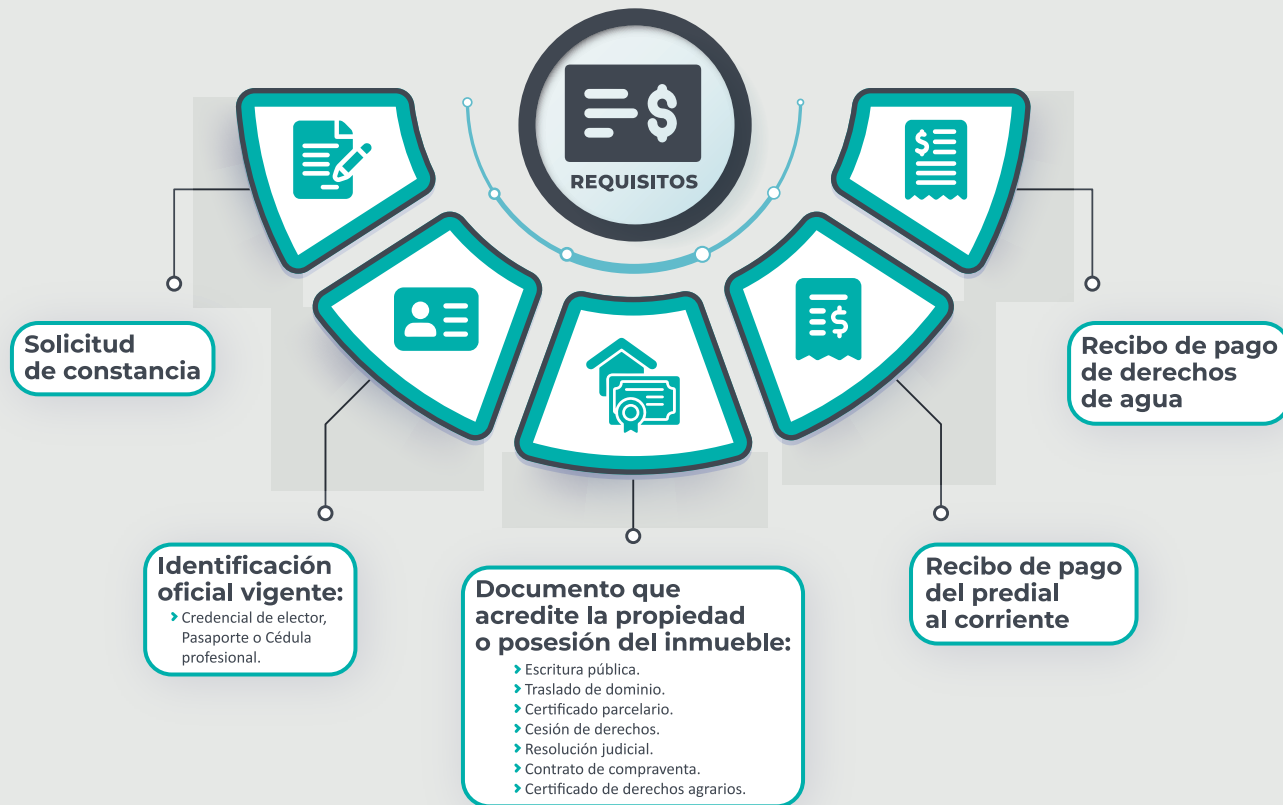


CONSTANCIA DE NO ADEUDO



→ En caso de no ser el titular deberá presentar **CARTA PODER**, acompañada de las **IDENTIFICACIONES** del otorgante, apoderado y dos testigos en **COPIA SIMPLE**.

→ En caso de ser persona jurídica colectiva presentar **ACTA CONSTITUTIVA Y PODER NOTARIAL**.

→ La documentación se deberá presentar en original y copia simple para cotejo.